



JELLAL - CRIME SORCIÈRE **IKIGAI**

REGULAR

**INSTRUCTIONS DE MONTAGE
ASSEMBLY INSTRUCTIONS**



©Hiro Mashima · KODANSHA/FairyTail Project-TV TOKYO. All Rights Reserved.

#01



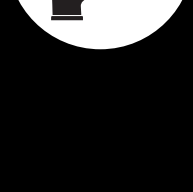
NE MONTEZ PAS VOTRE STATUE DE COLLECTION IMMEDIATEMENT APRES L'AVOIR RECUE.

Laissez le temps à la résine de se réchauffer à température ambiante, polyfoam ouvert, pendant 24 à 48 heures afin d'éviter tout risque de casse.



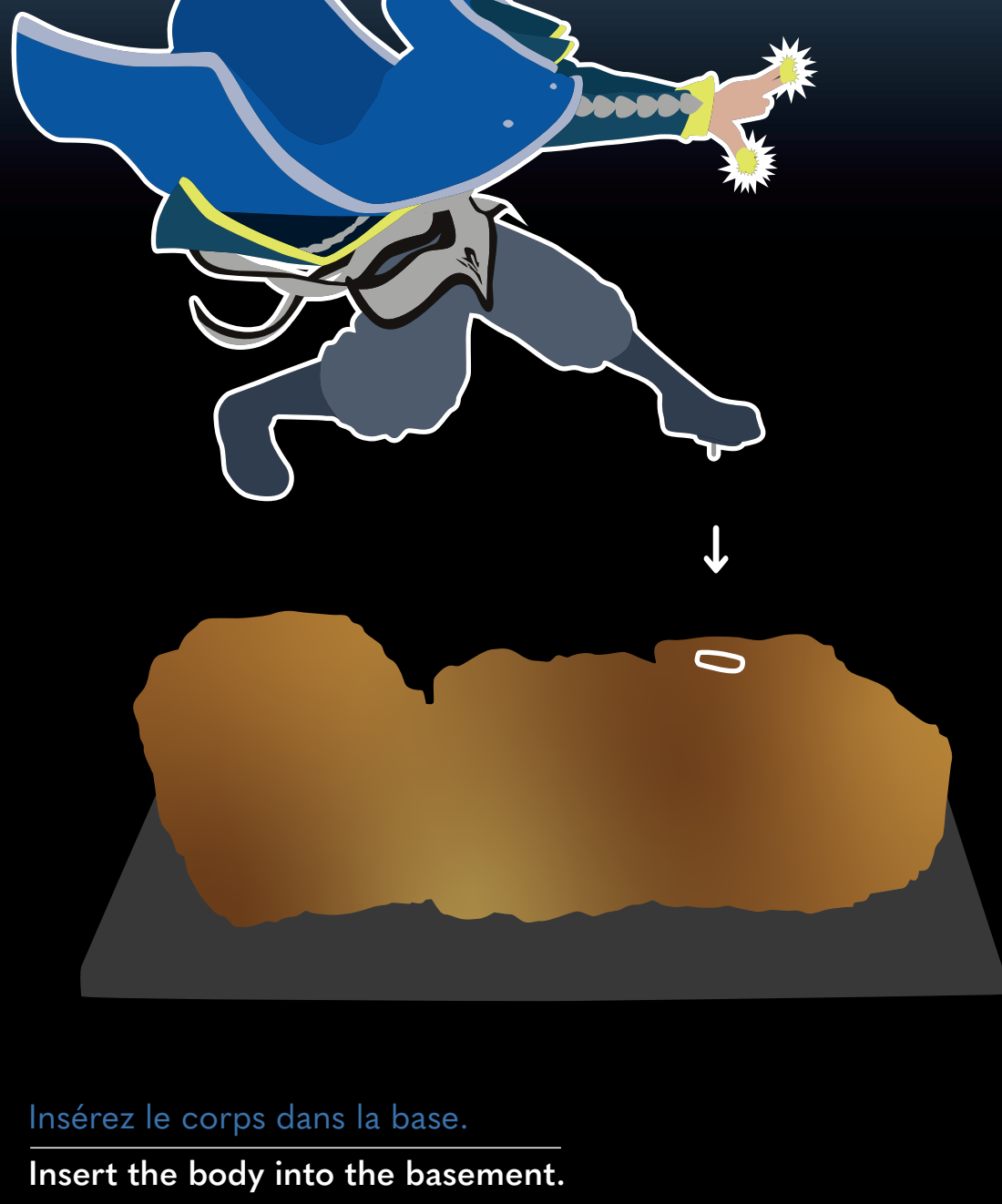
PLEASE DO NOT ASSEMBLE YOUR STATUE RIGHT AFTER YOU HAVE RECEIVED IT

The resin material needs time to warm up at room temperature to avoid risks of breaking, please open the polyfoam and wait for 24 or 48 hours before manipulation.



DE PREFERENCE, METTEZ DES GANTS EN LATEX POUR MANIPULER VOTRE STATUE

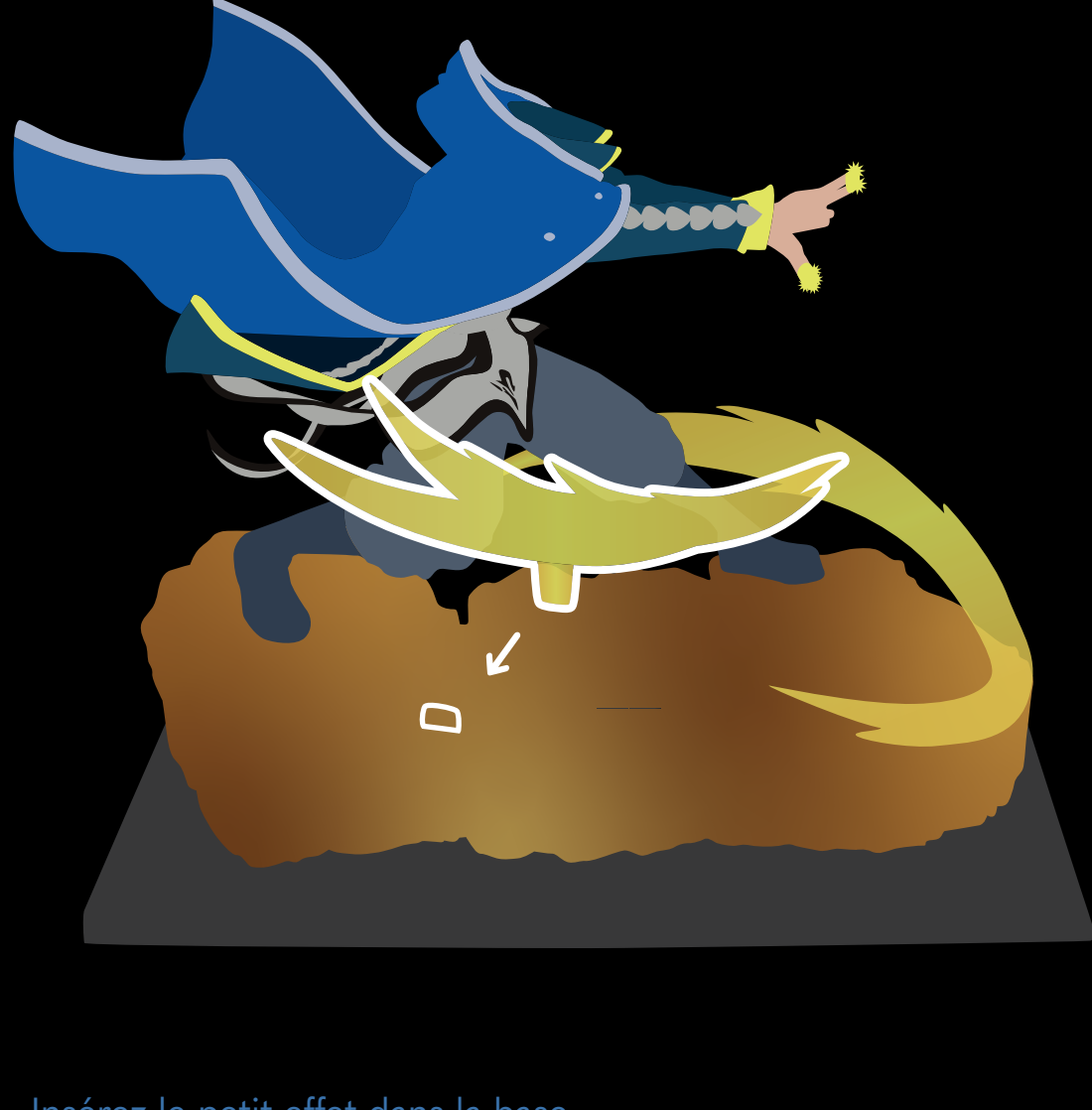
WE RECOMMEND TO PUT LATEX GLOVES ON TO HANDLE YOUR STATUE.



01 Insérez le corps dans la base.
Insert the body into the basement.



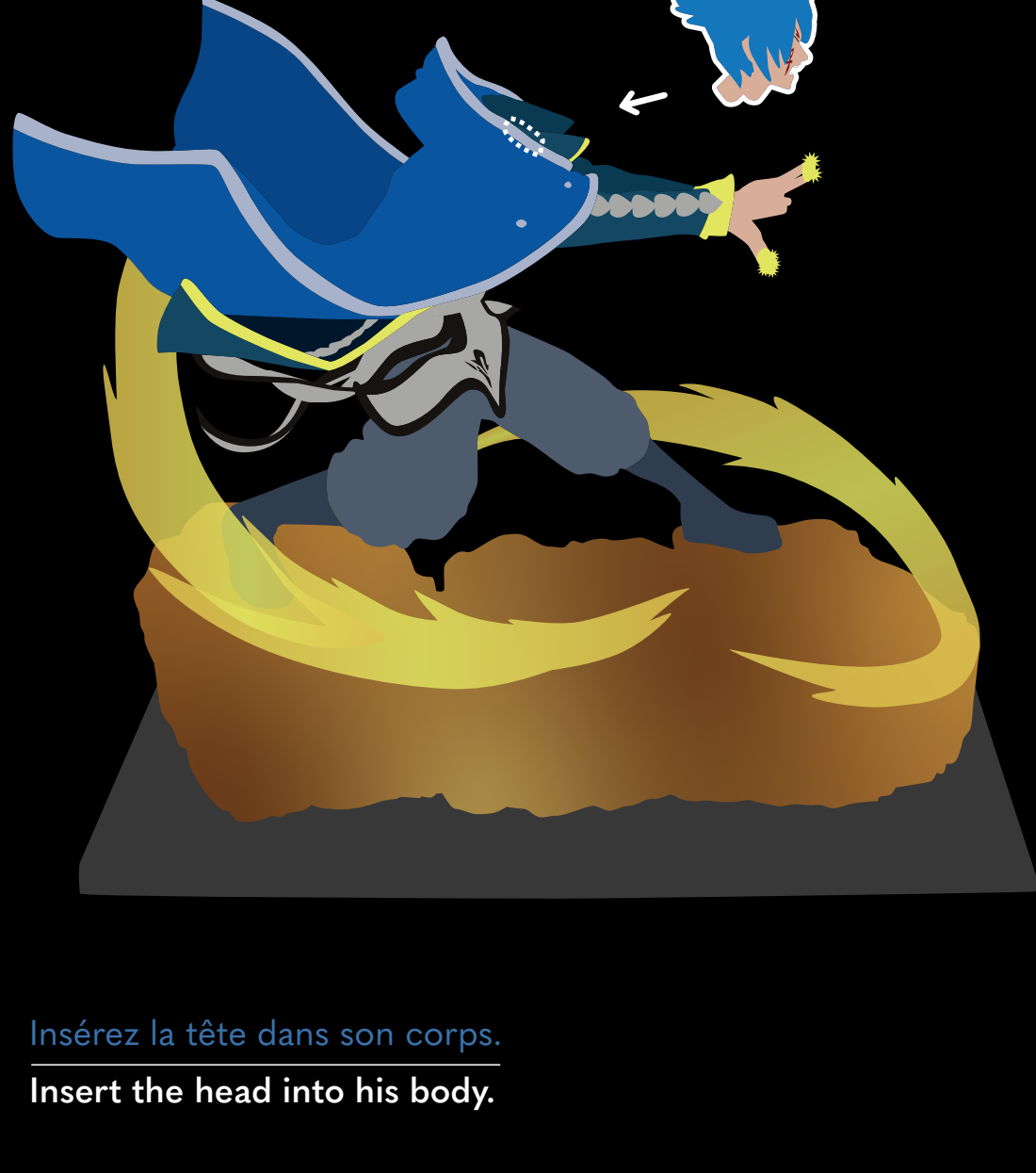
02 Insérez le grand effet arrondi dans la base.
Insert the big rounded effect into the basement.



03 Insérez le petit effet dans la base.
Insert the small effect into the basement.



04 Insérez le dernier effet dans le petit effet.
Insert the last effect into the small effect.



05 Insérez la tête dans son corps.
Insert the head into his body.



06 Votre statue est désormais complète.
Your statue is now complete.

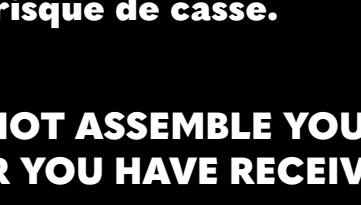




JELLAL - CRIME SORCIÈRE **IKIGAI**

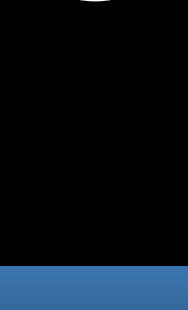
ULTIMATE

**INSTRUCTIONS DE MONTAGE
ASSEMBLY INSTRUCTIONS**



©Hiro Mashima · KODANSHA/Fairy Tail Project-TV TOKYO.All Rights Reserved.

#01



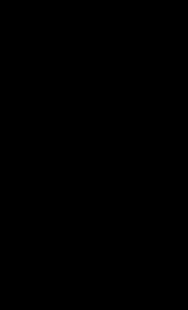
NE MONTEZ PAS VOTRE STATUE DE COLLECTION IMMEDIATEMENT APRES L'AVOIR RECUE.

Laissez le temps à la résine de se réchauffer à température ambiante, polyfoam ouvert, pendant 24 à 48 heures afin d'éviter tout risque de casse.



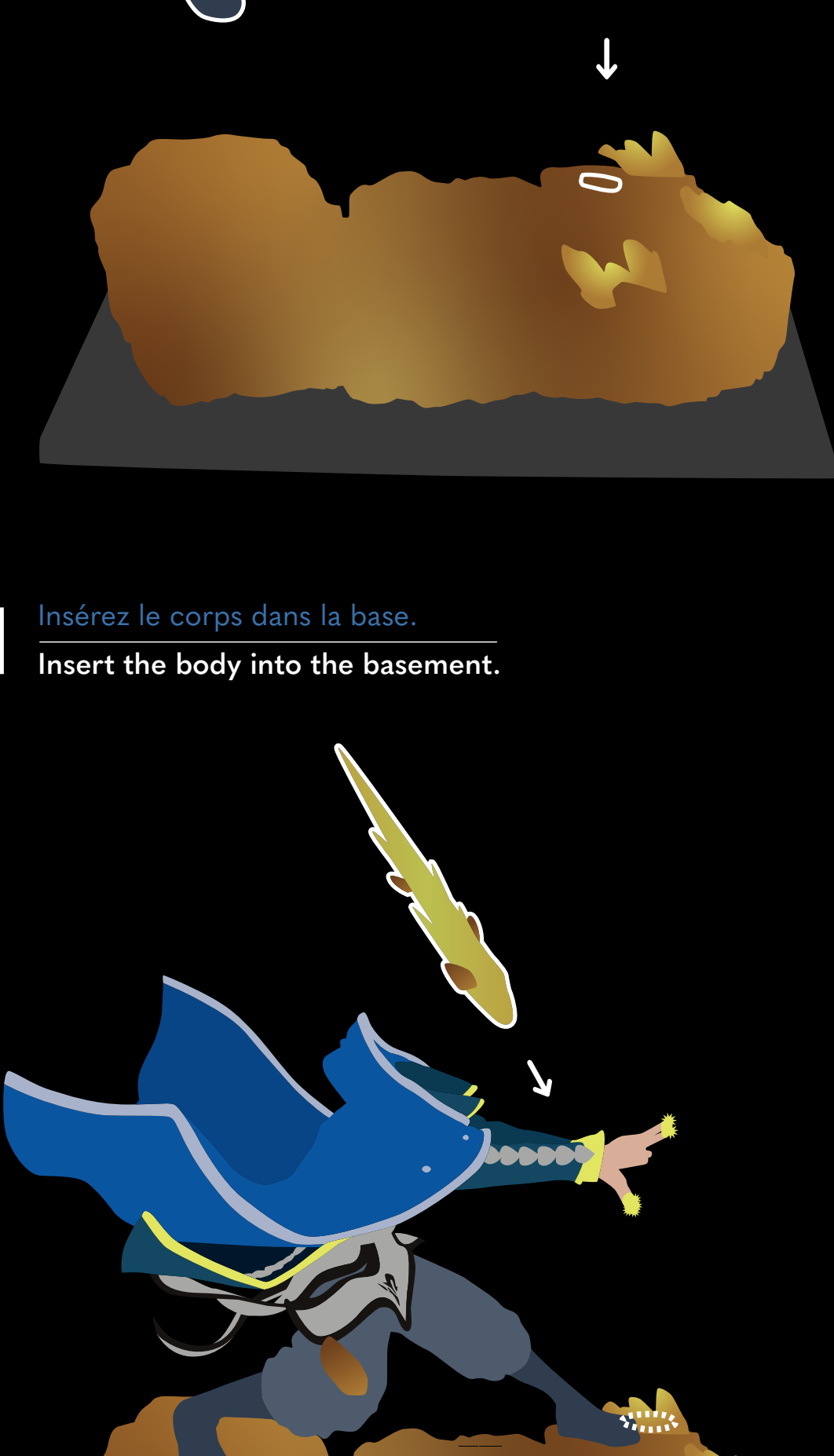
PLEASE DO NOT ASSEMBLE YOUR STATUE RIGHT AFTER YOU HAVE RECEIVED IT

The resin material needs time to warm up at room temperature to avoid risks of breaking, please open the polyfoam and wait for 24 or 48 hours before manipulation.



DE PREFERENCE, METTEZ DES GANTS EN LATEX POUR MANIPULER VOTRE STATUE

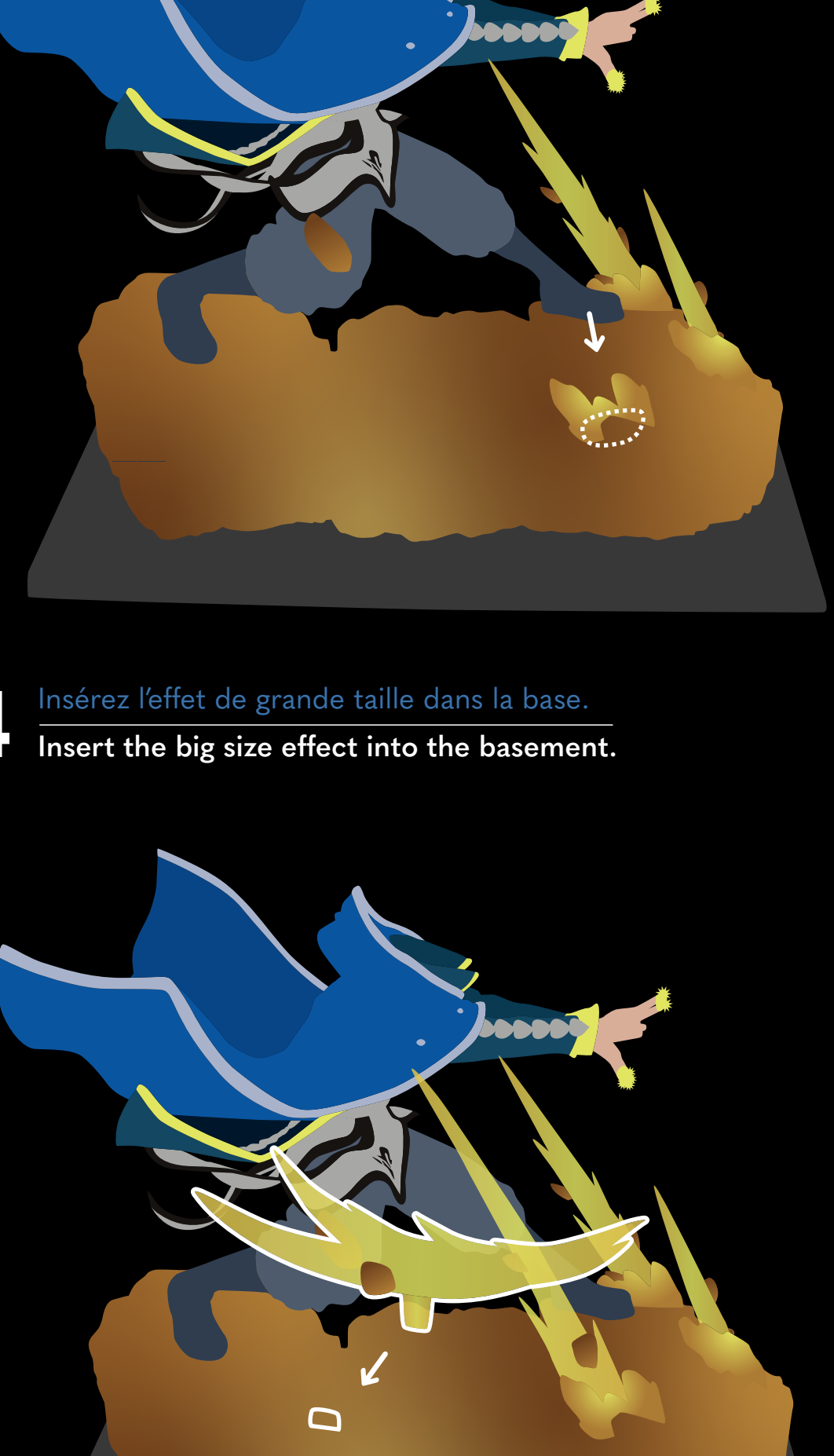
WE RECOMMEND TO PUT LATEX GLOVES ON TO HANDLE YOUR STATUE.



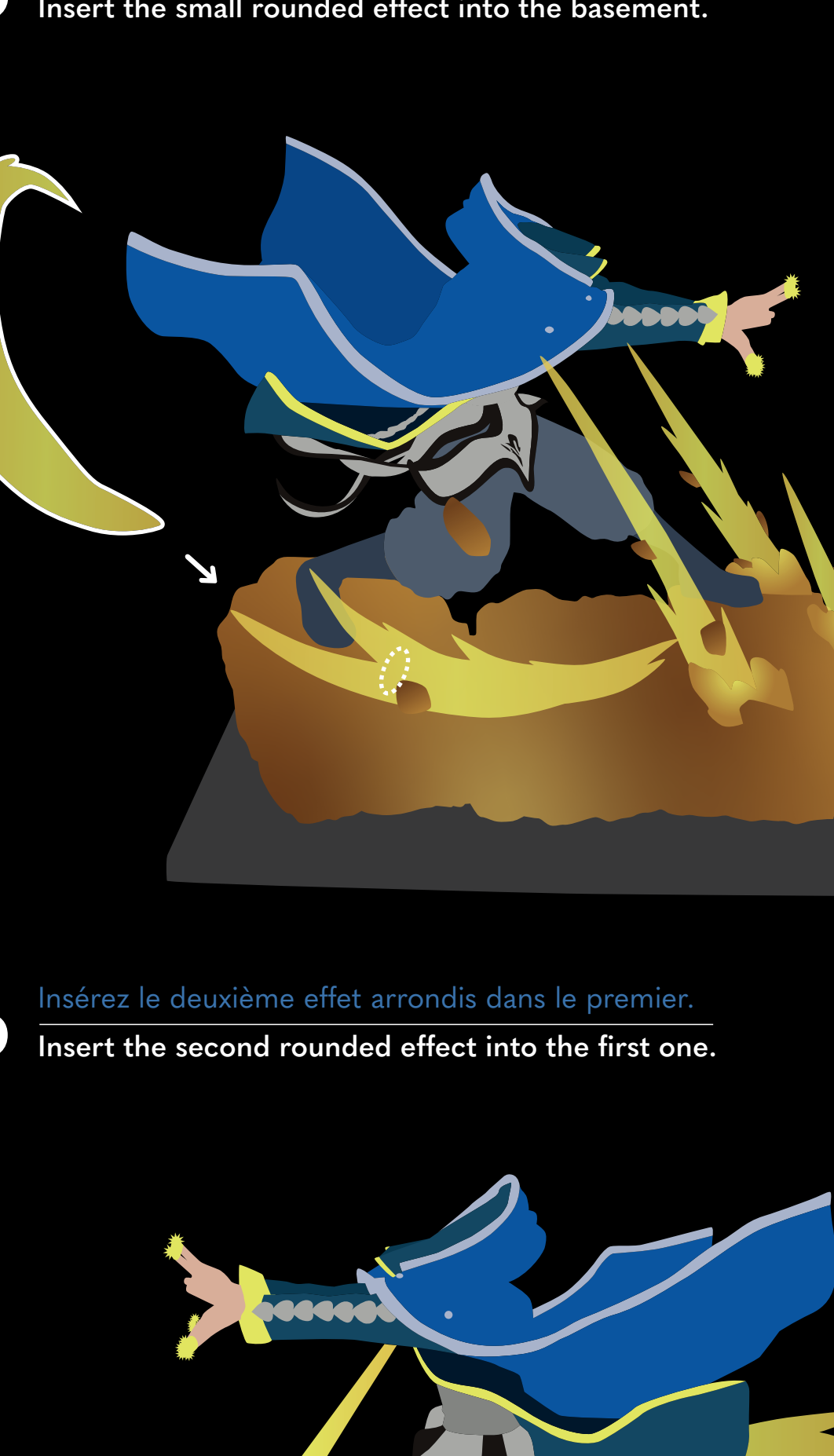
01 Insérez le corps dans la base.
Insert the body into the basement.



02 Insérez l'effet de taille moyenne dans la base.
Insert the midle size effect into the basement.



03 Insérez le petit effet dans la base.
Insert the small effect into the basement.



04 Insérez l'effet de grande taille dans la base.
Insert the big size effect into the basement.



05 Insérez le petit effet arrondi dans la base.
Insert the small rounded effect into the basement.



06 Insérez le deuxième effet arrondis dans le premier.
Insert the second rounded effect into the first one.



07 Insérez le dernier effet dans la base.
Insert the last effect into the basement.

08 Insérez la tête dans son corps.
Insert the head into his body.

09 Votre statue est désormais complète.
Your statue is now complete.

