

ALIOTH EPSILON FENRIR **IKIGAI**

INSTRUCTIONS DE MONTAGE
ASSEMBLY INSTRUCTIONS

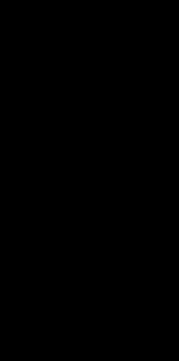


#06



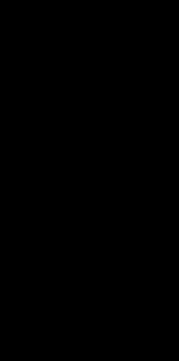
NE MONTEZ PAS VOTRE STATUE DE COLLECTION IMMEDIATEMENT APRES L'AVOIR RECUEE.

Laissez le temps à la résine de se réchauffer à température ambiante, polyfoam ouvert, pendant 24 à 48 heures afin d'éviter tout risque de casse.



PLEASE DO NOT ASSEMBLE YOUR STATUE RIGHT AFTER YOU HAVE RECEIVED IT

The resin material needs time to warm up at room temperature to avoid risks of breaking, please open the polyfoam and wait for 24 or 48 hours before manipulation.

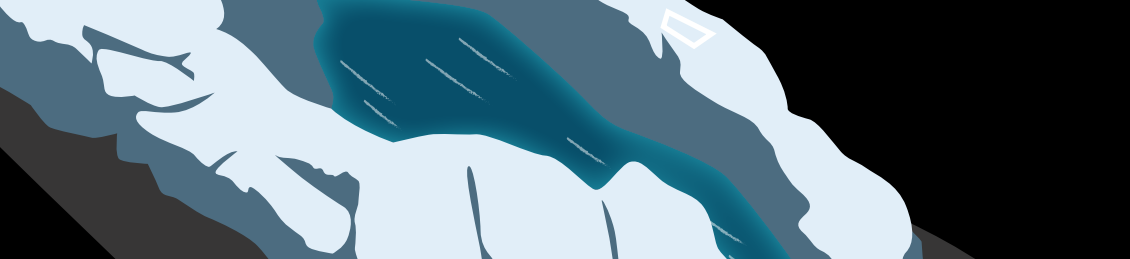


DE PREFERENCE, METTEZ DES GANTS EN LATEX POUR MANIPULER VOTRE STATUE

WE RECOMMEND TO PUT LATEX GLOVES ON TO HANDLE YOUR STATUE.



01 Insérez le loup dans le socle.
Insert the wolf into the base.



02 Insérez le corps dans le socle.
Insert the body into the base.



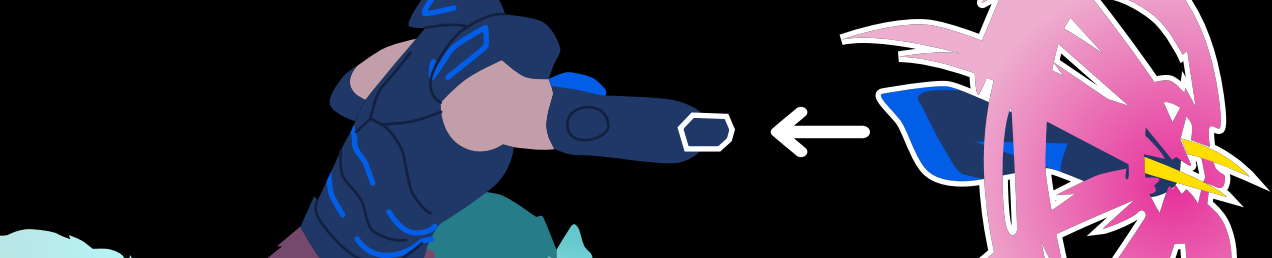
03 Insérez le bras gauche sur le corps.
Insert the left arm into the body.



04 Insérez le bras droit sur le corps.
Insert the right arm into the body.



05 Insérez les cheveux sur la tête. La tête alternative se monte de la même manière.
Insert the hair on the head. The alternative head mounts from the same way.



06 Insérez la tête dans le corps.
Insert the head into the body.



07 Insérez le petit effet dans la base.
Insert the little effect into the base.



08 Insérez l'autre effet dans la base.
Insert the other effect into the base.



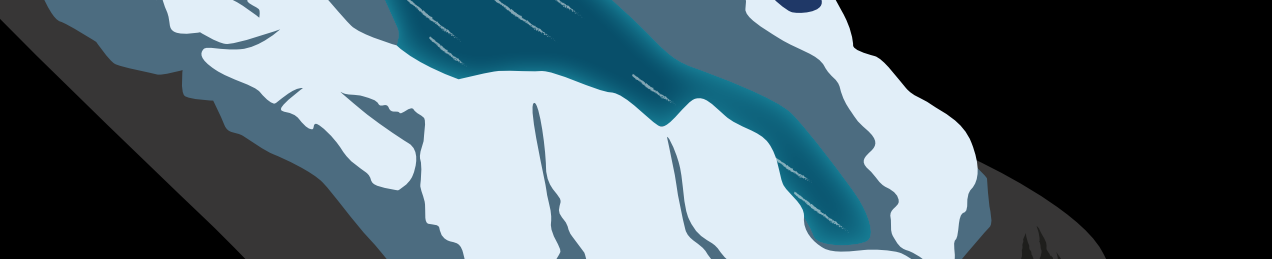
09 Insérez l'autre petit effet dans la base.
Insert the other little effect into the base.



10 Insérez l'avant dernier effet dans la base.
Insert the penultimate effect into the base.



11 Insérez le dernier effet dans la base.
Insert the last effect into the base.



12 Votre statue est désormais complète.
Your statue is now complete.

