



**INSTRUCTIONS DE MONTAGE**

**ASSEMBLY INSTRUCTIONS**



**tsume**

**RANMA1/2 : LES SOURCES  
MAUDITES DE JUSENKYO**

**RANMA1/2: JUSENKYO'S  
CURSED SPRINGS**

**HQS BY TSUME**



**NE MONTEZ PAS VOTRE STATUE DE COLLECTION IMMÉDIATEMENT APRÈS L'AVOIR REÇUE.**

**Laissez le temps à la résine de se réchauffer à température ambiante pendant 24 heures afin d'éviter tout risque de casse.**

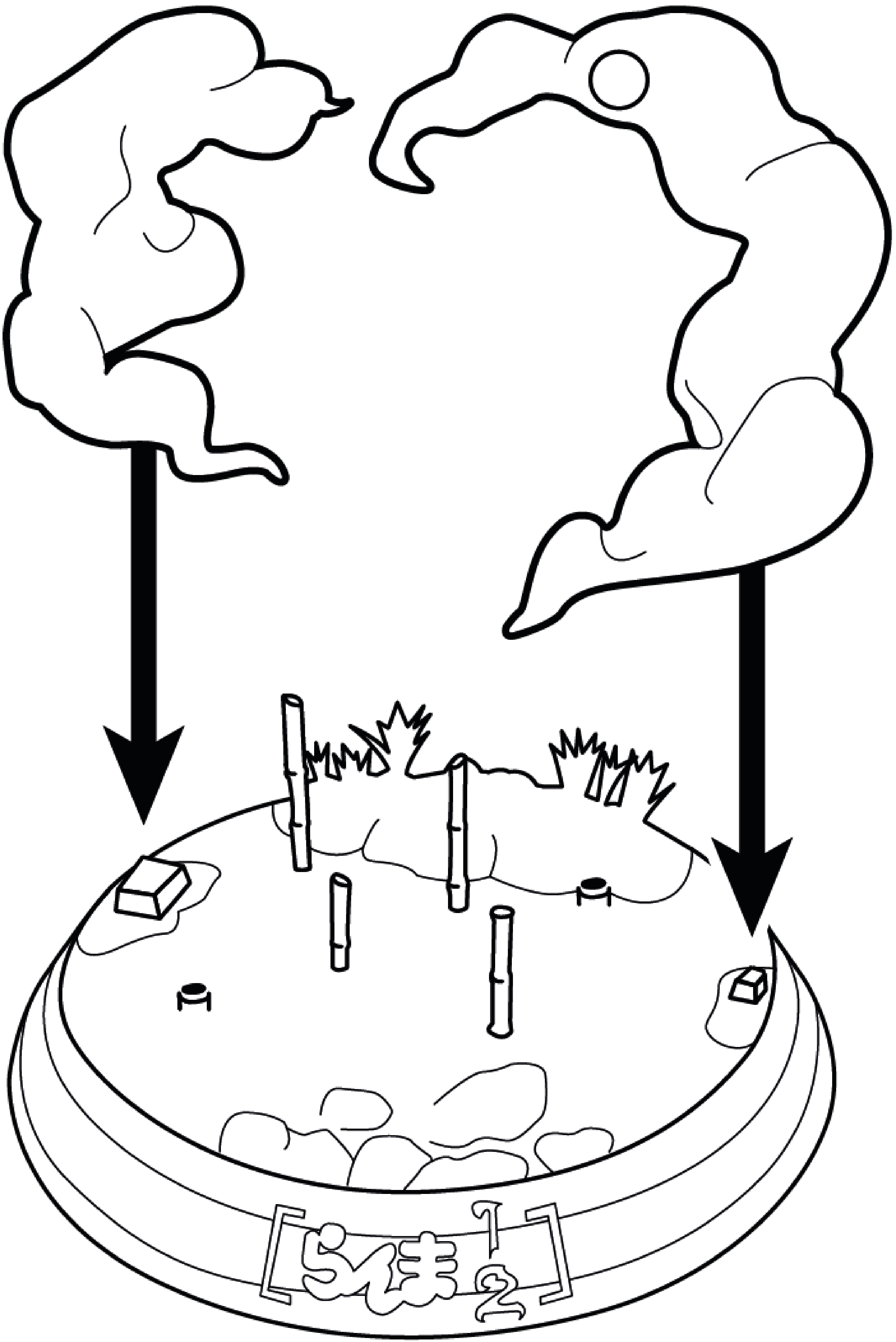
**PLEASE DO NOT ASSEMBLE YOUR STATUE RIGHT AFTER YOU HAVE RECEIVED IT.**

**The resin material needs time to warm up at room temperature a daytime to avoid risks of breaking.**



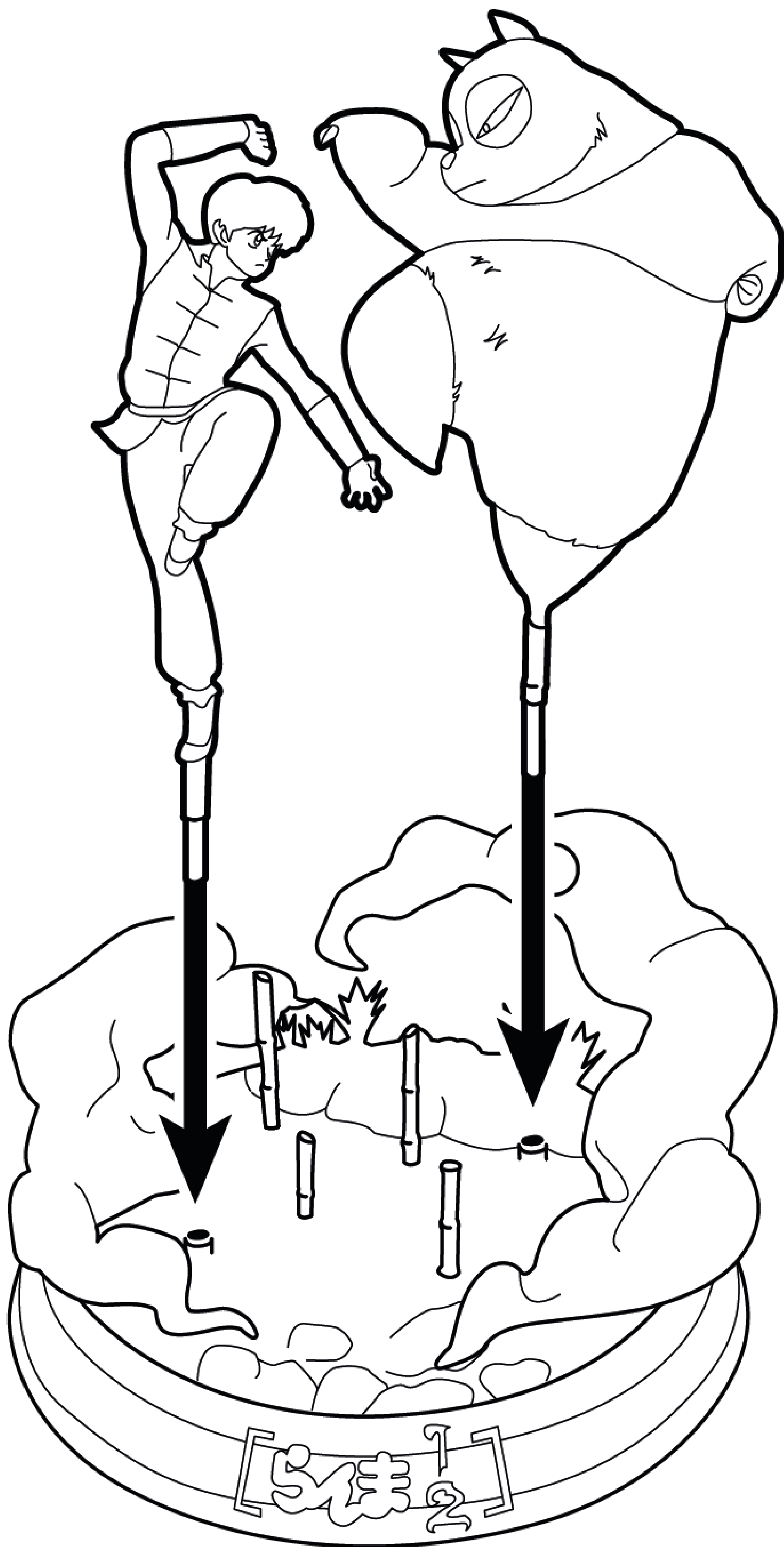
**DE PRÉFÉRENCE, METTEZ DES GANTS EN LATEX POUR MANIPULER VOTRE STATUE.**

**WE RECOMMEND TO PUT LATEX GLOVES ON TO HANDLE YOUR STATUE.**



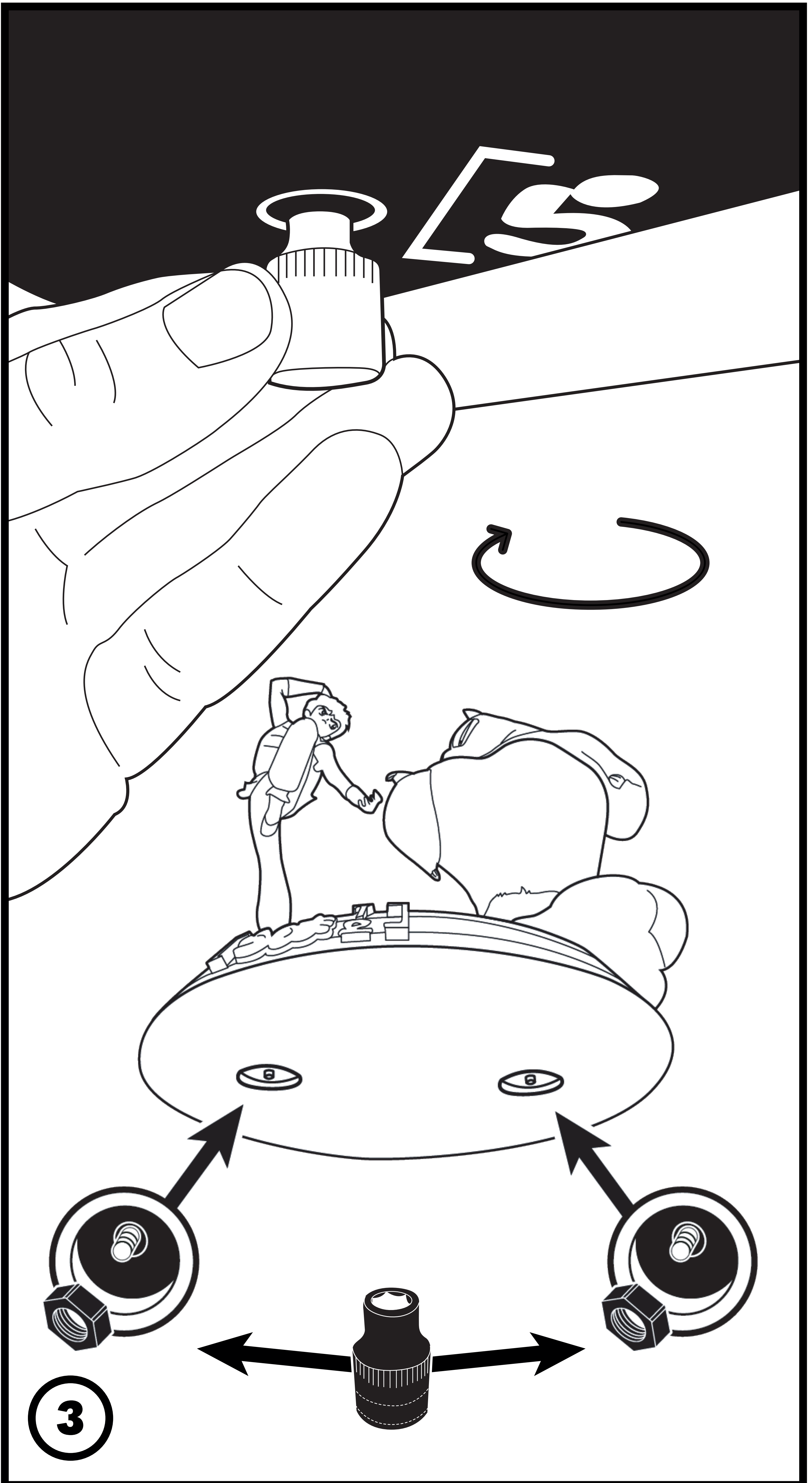
1

1 Placez les nuages sur les aimants.  
Place the clouds on the magnets.



2

2 Fixez les deux tiges filées des pieds des personnage en plaçant les écrous.  
Fix the two threaded rods to the character's feet by placing the nuts.



- 3** Grâce à l'outil, vissez les deux écrous sous la base.  
Using the tool, screw the two nuts under the base.