



UNITED STATES OF SMASH

**INSTRUCTIONS DE MONTAGE
ASSEMBLY INSTRUCTIONS**



tsume

HQS BY TSUME



**NE MONTEZ PAS VOTRE STATUE DE COLLECTION
IMMÉDIATEMENT APRÈS L'AVOIR REÇUE.**

**Laissez le temps à la résine de se réchauffer à température
ambiante pendant 24 heures afin d'éviter tout risque de casse.**

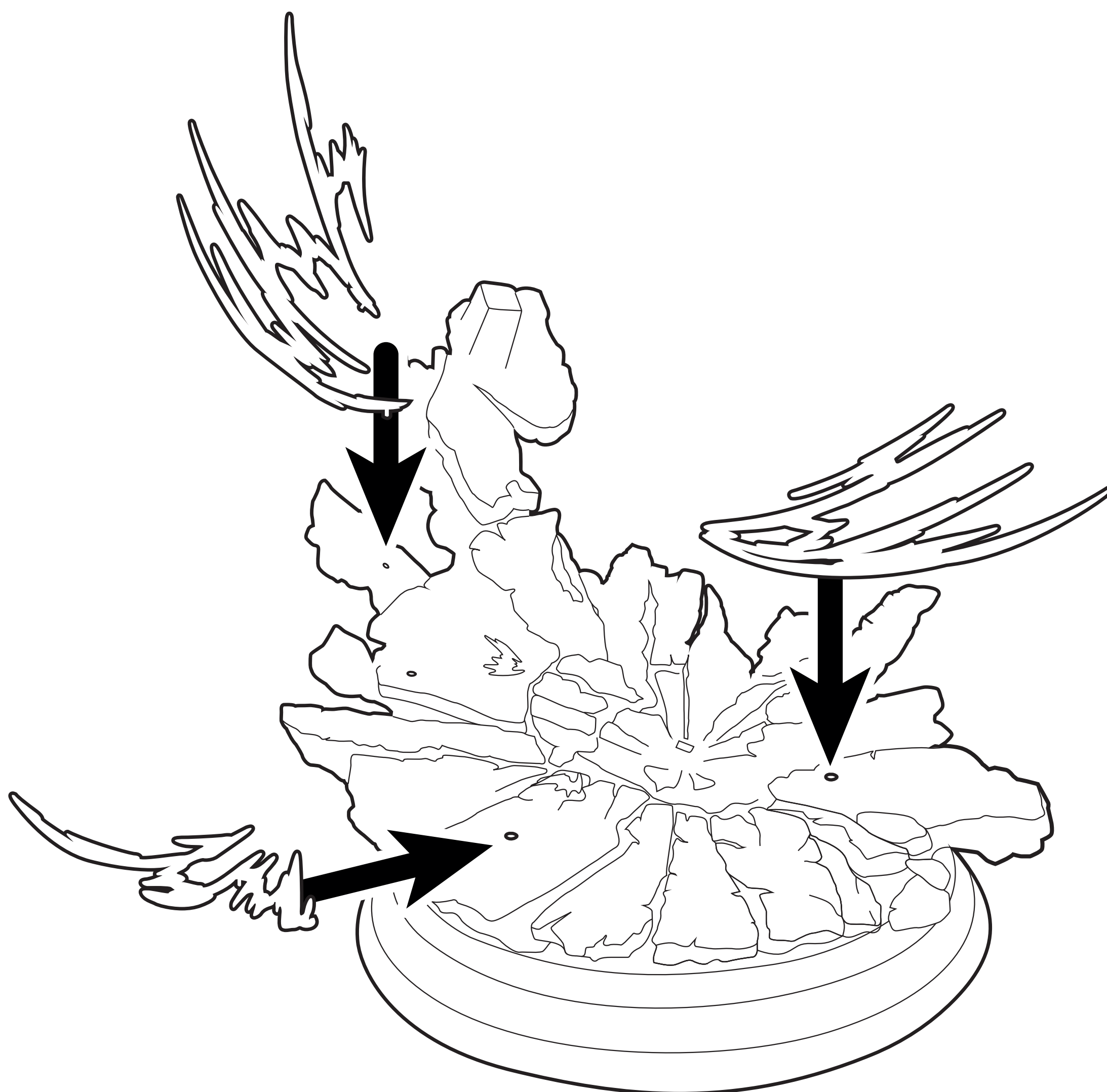
**PLEASE DO NOT ASSEMBLE YOUR STATUE
RIGHT AFTER YOU HAVE RECEIVED IT.**

**The resin material needs time to warm up at room
temperature a daytime to avoid risks of breaking.**



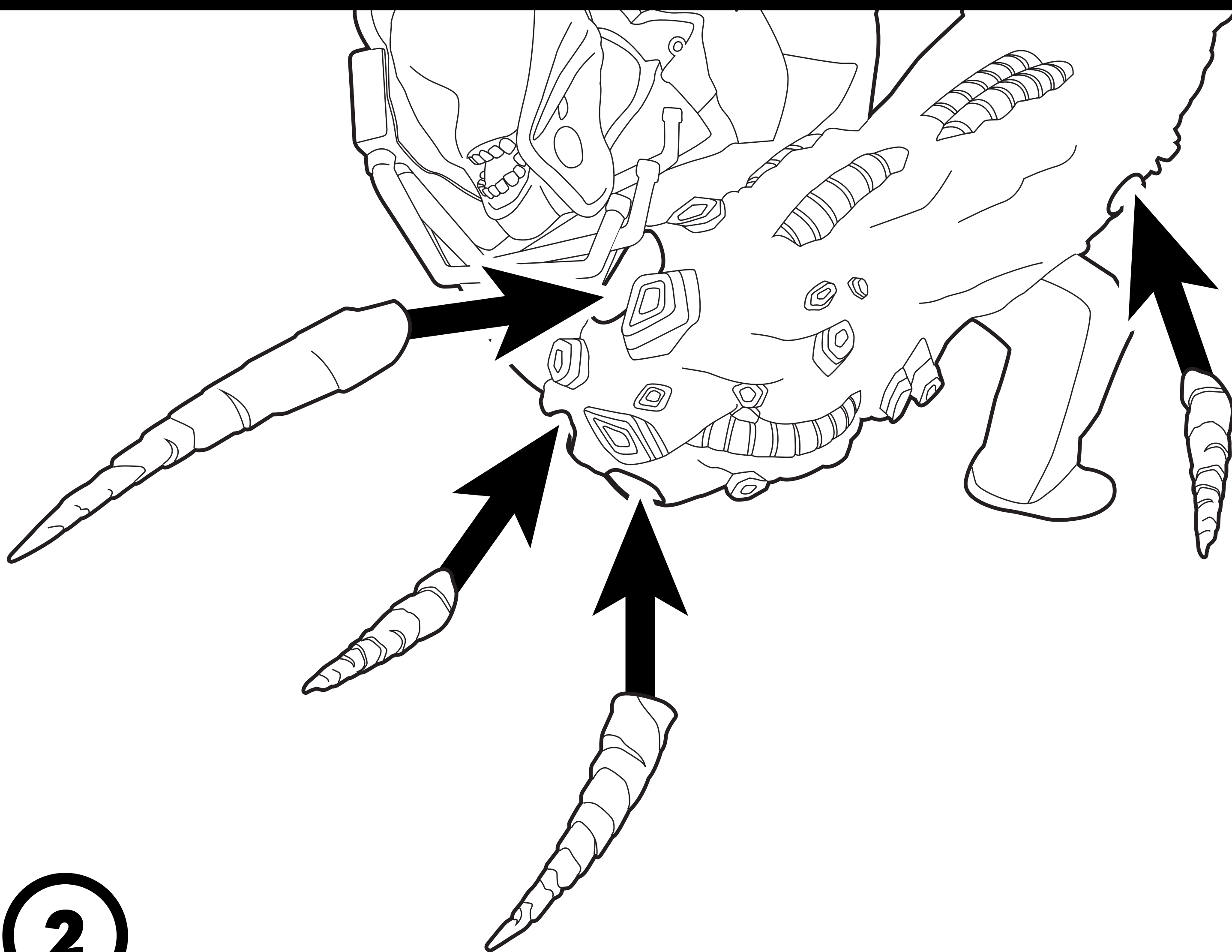
**DE PRÉFÉRENCE, METTEZ DES GANTS EN LATEX
POUR MANIPULER VOTRE STATUE.**

**WE RECOMMEND TO PUT LATEX GLOVES ON
TO HANDLE YOUR STATUE.**



1

1 Placez les gerbes de vent sur le socle.
Place the wind waves on the base.



2

2 Insérez les excroissances sur le bras d'*All For One*.
Insert the growths on *All For One*'s arm.



3

- 3** Placez le personnage sur le plot présent sur le socle.
Place the character on the key on the base



4

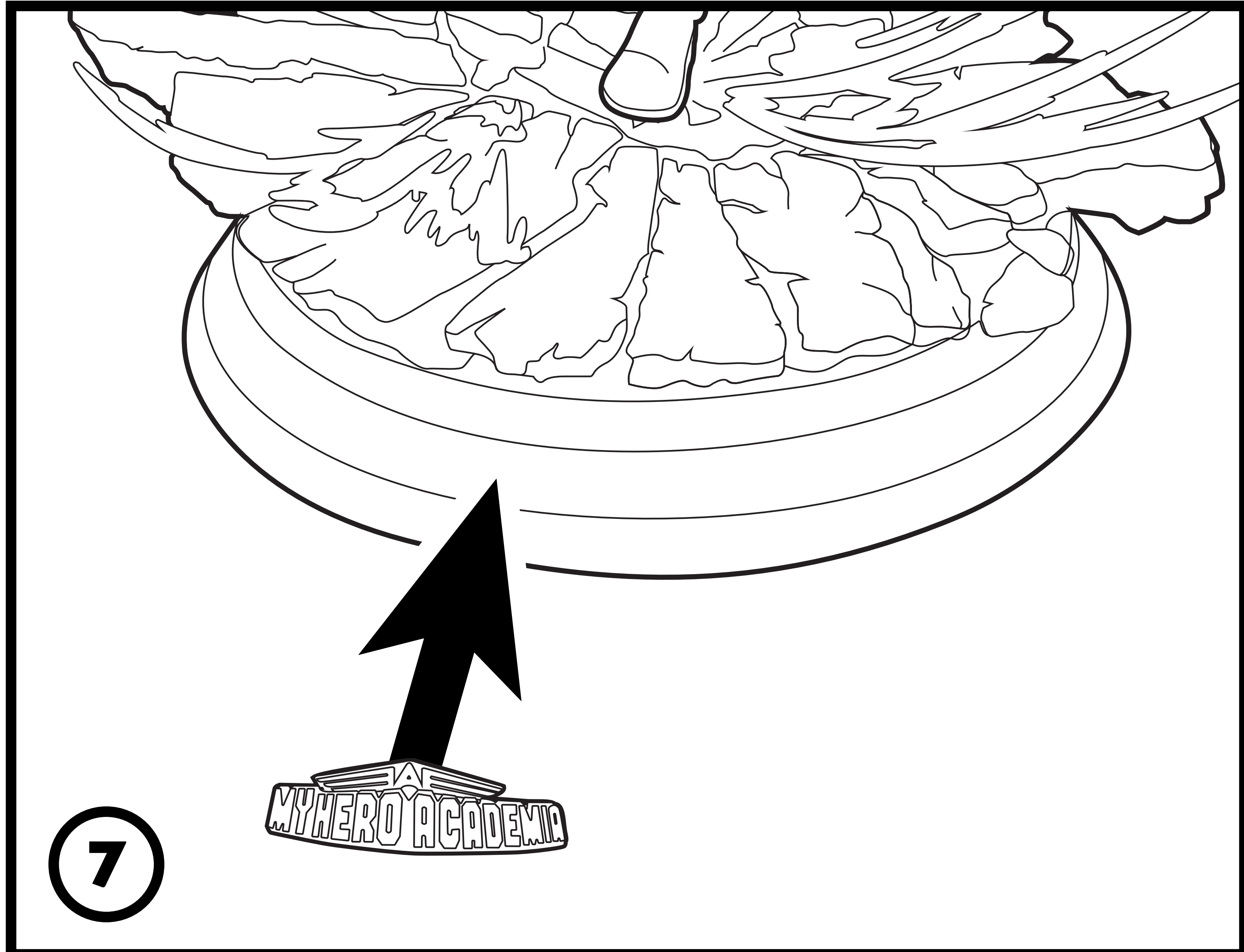
- 4** Placez *All Might* dans le socle et la tige dans la joue d'*All For One*.
Place *All Might* into the base and the rod into the cheek of *All For One*.



5 Placez le respirateur dans l'emplacement prévu.
Place the respirator in the intended location.



6 Placez le tête et la gerbe de vent sur le personnage d'*All Might*.
Place the head and the wind spray on the character of *All Might*.



- 7** Placez le logo à l'avant du socle.
Place the logo at the front of the base.

