

# ZABUZA & HAKU

HQS BY TSUME

**INSTRUCTIONS DE MONTAGE**  
**ASSEMBLY INSTRUCTIONS**



**tsume**





**NE MONTEZ PAS VOTRE STATUE DE COLLECTION  
IMMÉDIATEMENT APRÈS L'AVOIR REÇUE.**

**Laissez le temps à la résine de se réchauffer à température  
ambiante pendant 24 heures afin d'éviter tout risque de casse.**

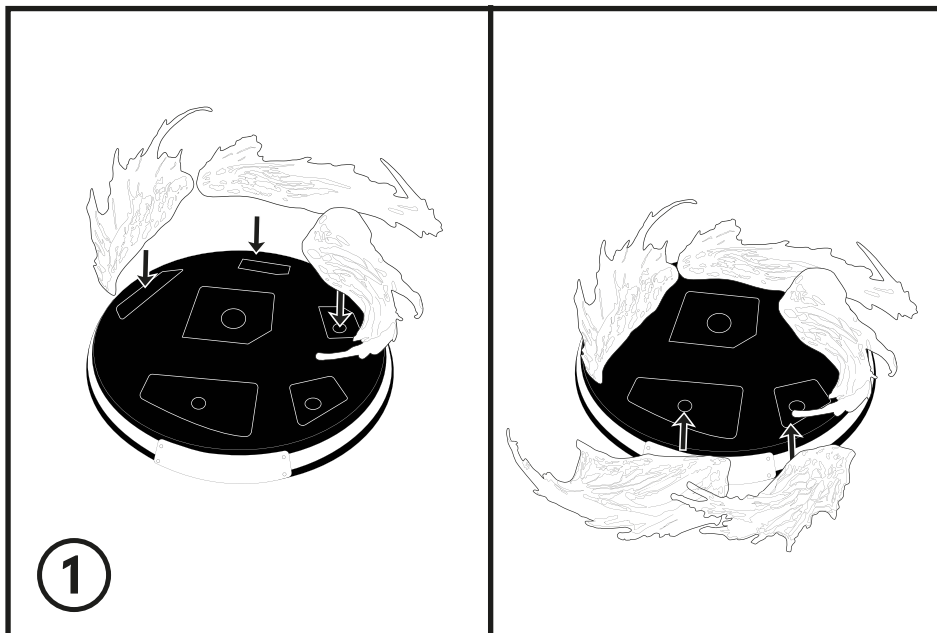
**PLEASE DO NOT ASSEMBLE YOUR STATUE  
RIGHT AFTER YOU HAVE RECEIVED IT.**

**The resin material needs time to warm up at room  
temperature a daytime to avoid risks of breaking.**

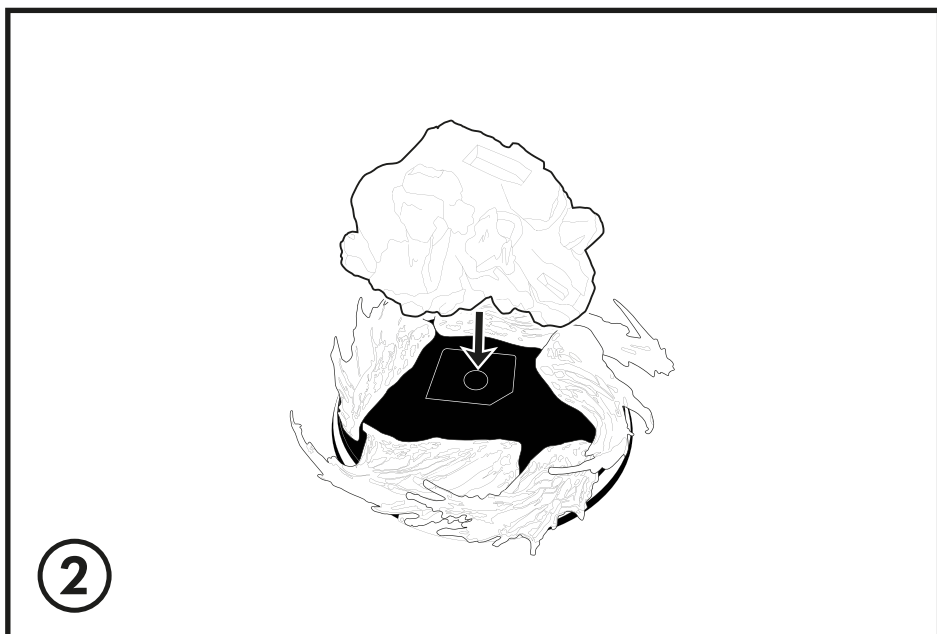


**DE PRÉFÉRENCE, METTEZ DES GANTS EN LATEX  
POUR MANIPULER VOTRE STATUE.**

**WE RECOMMEND TO PUT LATEX GLOVES ON  
TO HANDLE YOUR STATUE.**



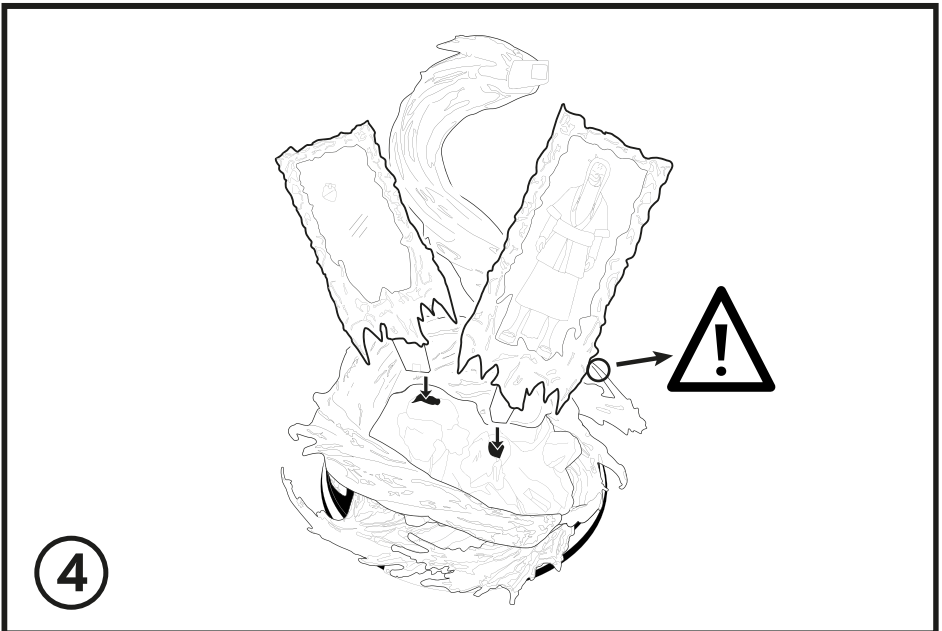
Insérez les trois plots d'effets d'eau dans les emplacements prévus, sur la base.  
Insert the three water effect keys into the slots on the base.



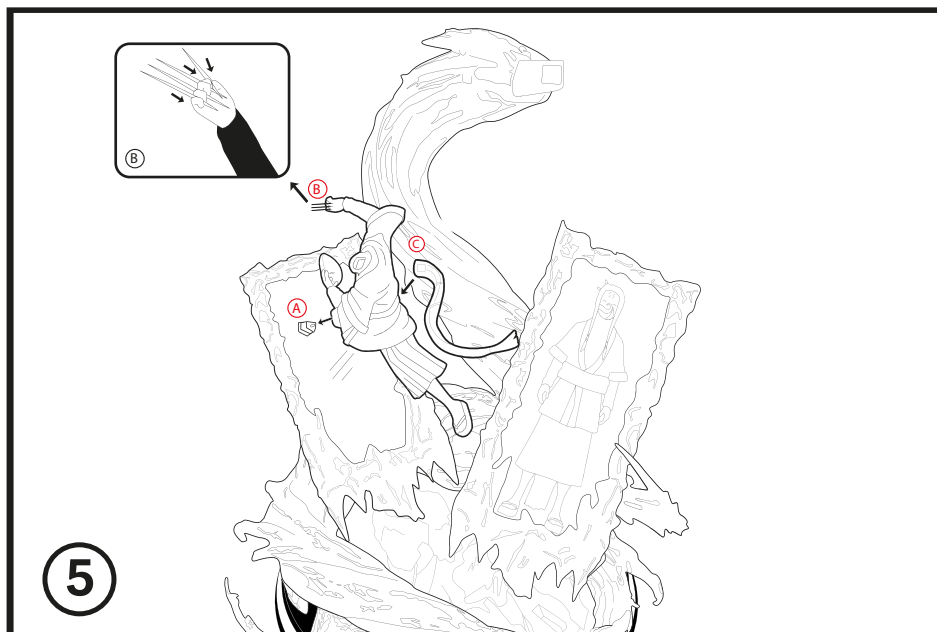
Insérez la grande base de roche sur le socle.  
Insert the large rock on the base.



Insérez le corps du dragon dans l'emplacement prévu sur la roche.  
Insert the body of the dragon into the slot on the rock.

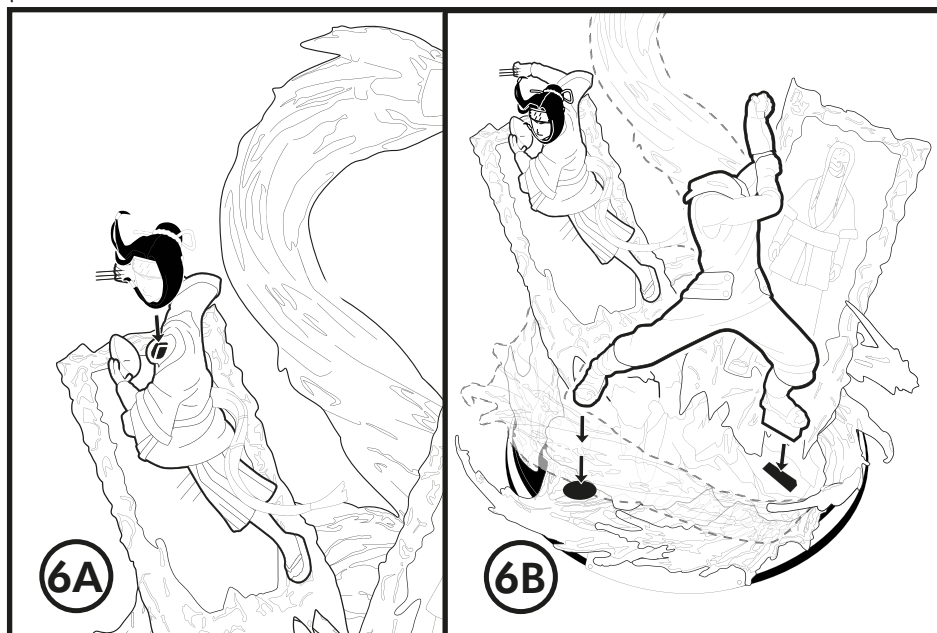


Insérez les deux miroirs de glace sur la base en roche. Faites attention à la pointe de glace lorsque vous l'insérez.  
Insert the two ice mirrors on the rock base. Be careful with the ice tip when you insert it.



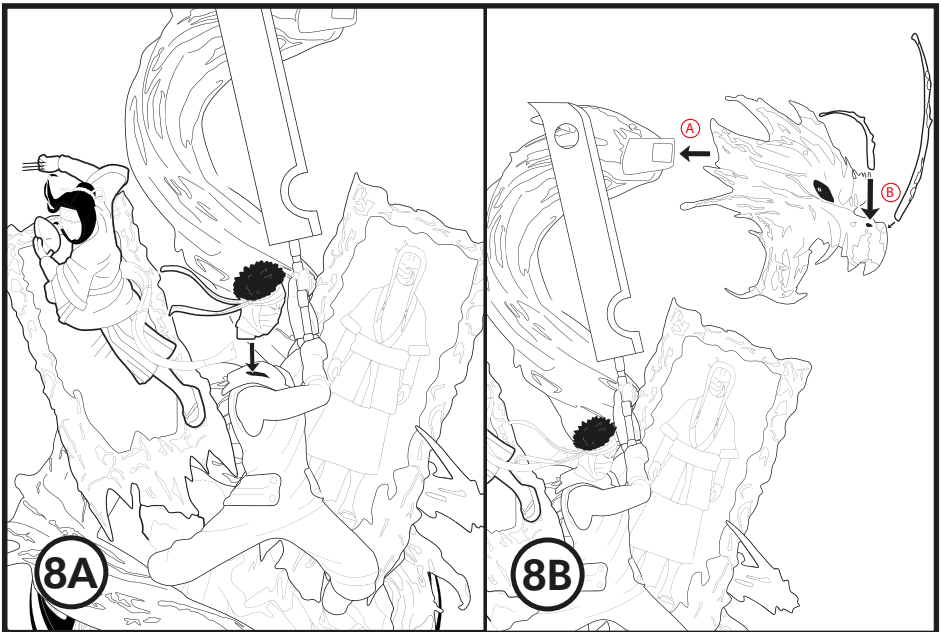
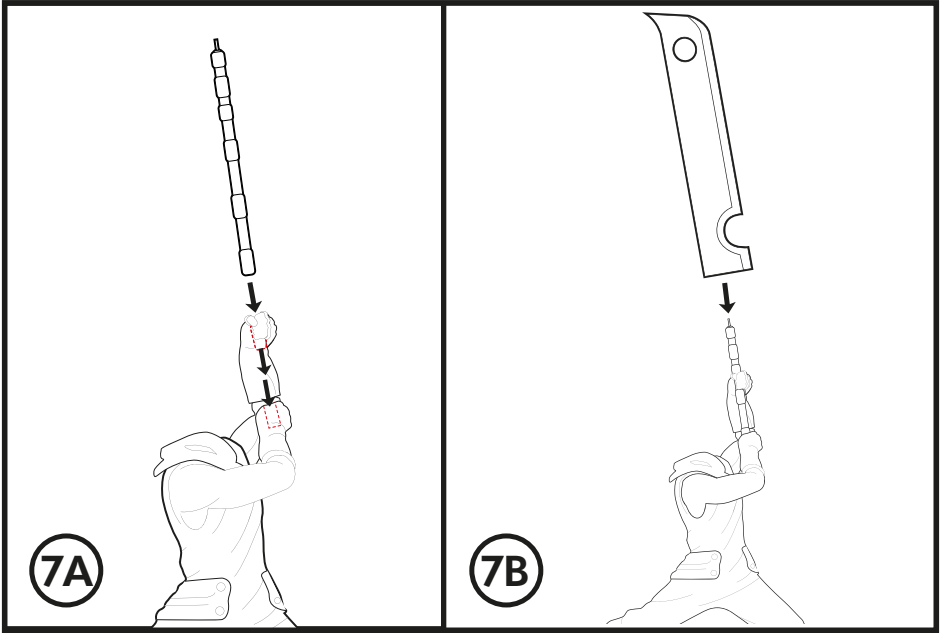
5 (A) Insérez le corps d'Haku sur le miroir de gauche. Insérez les aiguilles (B) et le foulard d'Haku sur son corps (C) dans les emplacements prévus.

5 (A) Insert Haku's body on the left mirror. Insert the needles (B) and Haku's scarf on his body (C) in the slots provided.



6A) Insérez la tête de Haku sur son corps. 6B) Insérez le corps de Zabuzab sur la base.

6A) Insert Haku's head on his body. 6B) Insert Zabuzab's body on the base



8A) Insérez la tête de Zabuzza sur son corps. 8B) A) Insérez la tête du dragon sur son corps, puis ses moustaches (B).  
 8A) Insert Zabuzza's head on his body. 8B) A) Insert the dragon's head on his body, then his whiskers (B).



9) Insérez le logo dans l'emplacement prévu sur le socle.

9) Insert the logo into the slot on the base.